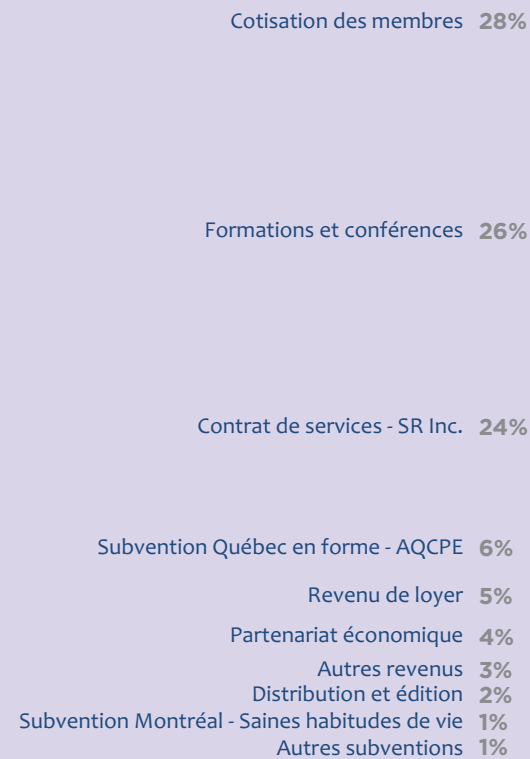
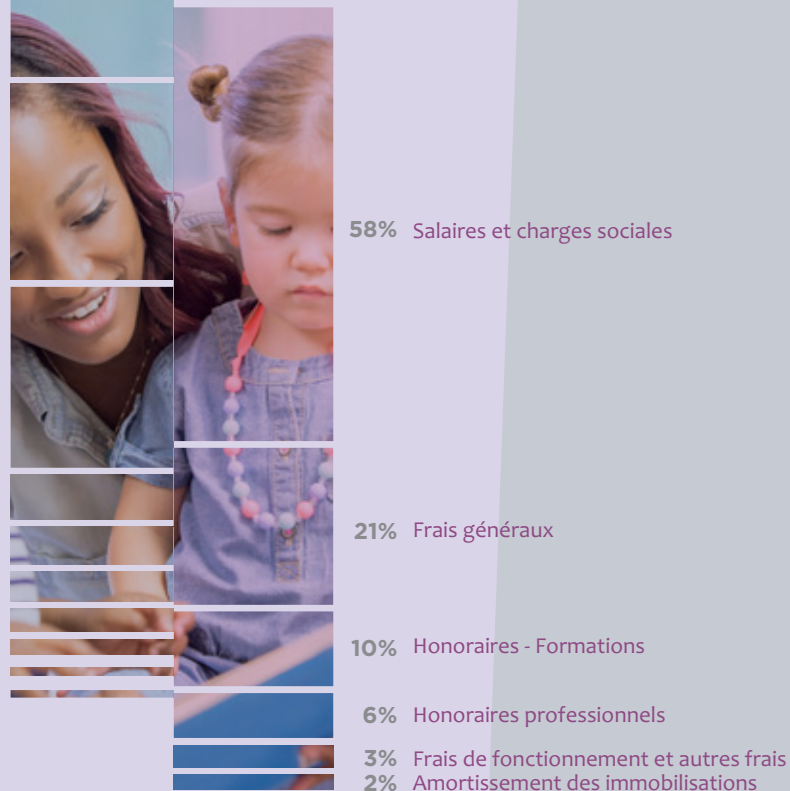


REVENUS



DÉPENSES



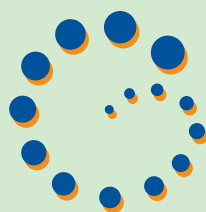
MEMBRES DU CONSEIL D'ADMINISTRATION 2015-2016

- Robert Racine**
Président
(Directeur général CPE-BC Lieu des petits)
- Brigitte Mériel-Bussy**
Secrétaire
(Directrice générale CPE-BC Gros Bec)
- Cathy-Soleil Cyr-Racine**
Vice-présidente
(Parent CPE-BC du Carrefour) *
- Diane Provost**
Administratrice
(Responsable de service de garde en milieu familial)
- Georgeta Batog** / trésorière
(Directrice générale CPE De la Côte)
- Gina Gasparrini**
Administratrice
(Directrice générale CPE St-Mary)
- Lorrain Leduc**
Trésorier
(Directeur l'Enfranreluche) *
- Lucie Lapointe** / administratrice
(Directrice générale CPE Le Jardin Charmant) *
- Marie-Claude Simard**
Administratrice
(Employée CPE)
- Marine Vincent**
Administratrice
(Employée du RCPEÎM) *

L'ÉQUIPE 2015-2016

- Annick Brouillette**
Chargée de projet Petite enfance, grande forme *
- Brian Naud**
Directeur général du RCPEÎM *
- Cathy L'Heureux**
Technicienne au soutien administratif
- Charline Bonneau**
Agent au service à la clientèle, SR Inc *
- Isabelle Aubry**
Directrice conseil, SR Inc *
- Julie Rouvier**
Agent au service à la clientèle, SR Inc *
- Marie-Pascal Deegan**
Agente de recherche et d'intervention *
- Marikim Thibodeau**
Conseillère services aux membres et développement des affaires
- Marine Vincent**
Conseillère en ressources humaines *
- Micaëlle Jeantine**
Adjointe exécutive *
- Myriam Déry**
Directrice adjointe services aux membres et communications
- Steeve Bossé**
Agent au service à la clientèle, SR Inc *
- Tamara Toro**
Directrice adjointe formation et soutien qualité

* Ne sont plus en poste.



REGROUPEMENT
des CENTRES de la PETITE ENFANCE
de L'ÎLE de MONTRÉAL

RAPPORT D'ACTIVITÉS



Le RCPEÎM a travaillé très fort au niveau de la représentation et la mobilisation cette année, toutefois, la bataille menée n'a pas donné les résultats escomptés. Cependant, ces représentations ont eu pour effets de sensibiliser davantage nos élus face à la réalité des CPE-BC et a permis au RCPEÎM de colliger les effets des changements aux règles budgétaires.

Le RCPEÎM s'engage à continuer à aller de l'avant pour la défense de notre réseau!

Robert Racine
Président du conseil d'administration



REGROUPEMENT
des CENTRES de la PETITE ENFANCE
de L'ÎLE de MONTRÉAL

Le Regroupement des centres de la petite enfance de l'île de Montréal (RCPEÎM) est une corporation à but non lucratif qui oeuvre depuis 38 ans au développement du réseau des centres de la petite enfance (CPE) et des bureaux coordonnateurs de la garde en milieu familial.

Le RCPEÎM est un vaste carrefour de ressources et d'expertises au service des CPE et BC montréalais. Il joue un rôle majeur de représentation au plan régional et contribue à une vie associative dynamique. Le RCPEÎM a pour mission de promouvoir et soutenir la qualité, l'universalité et l'accessibilité des services de garde éducatifs, sans but lucratif et administrés par les parents.



CETTE ANNÉE AU RCPEÎM

REPRÉSENTATION, MOBILISATION ET COMMUNICATION

L'année 2015-2016 a été une année très mouvementée pour le RCPEÎM.

Le comité politique s'est rassemblé à quelques reprises dans le but d'échanger sur les moyens à entreprendre pour la mobilisation. Ainsi, plusieurs actions ont été dégagées lors de ces rencontres ayant permis la mise sur pied la tournée des députés.

Actif sur les réseaux sociaux, partie prenante aux rassemblements et aux chaînes humaines, rencontres d'élus montréalais et points de presses ont été représentatifs de l'année.

- 1 rencontre du caucus du parti Québécois
- 2 conférences de presse
- 3 rencontres du comité politique
- 3 rencontres à la direction régionale du Ministère de la Famille
- 5 entrevues et vidéos
- 5 chaînes-humaines devant les CPE
- 10 communiqués envoyés aux membres
- 15 CPE-BC membre et 12 CPE-BC non-membres visités
- 11 rencontres de députés de la région
- 1339 personnes suivent la page Facebook du RCPEÎM

Le RCPEIM est présent sur les comités suivants :

- Horizon 0-5, l'instance de concertation régionale en petite enfance de l'île de Montréal
- Horizon 0-5, Chantier Transition à l'école
- Comité partenaires régional Saines habitudes de vie dès la petite enfance
- Comité d'évaluation du projet national Petite Enfance, Grande forme saines habitudes
- Comité d'évaluation du projet national Petite Enfance, Grande importance défavorisation
- Table intersectorielle régionale sur les saines habitudes de vie Montréal Physiiquement Active
- Table intersectorielle régionale sur les saines habitudes de vie Système Alimentaire Montréalais
- Table régionale de concertation pour l'intégration en service de garde des enfants ayant une déficience
- Comité national de révision du programme éducatif Accueillir la petite enfance
- Comité national de lecture du cadre de référence sur le développement social et affectif du ministère de la Famille
- Comité de la revue Naître et grandir
- Comité Certificats UQAM : arrimage entre la recherche, la formation qualifiante et la pratique
- Conférencier Transition à l'école
- Conférencier UQAM – Besoins particuliers

Retombées:

- **Visibilité accrue du réseau des CPE montréalais**
- **Compréhension des enjeux liés au CPE-BC par les interlocuteurs**
- **Informations aux membres**
- **Promotion du RCPEÎM auprès des CPE non-membres**



SOUTIEN QUALITÉ ET SERVICES

Le RCPEÎM a toujours à cœur la qualité des services de garde. Dans ces esprits, plusieurs ateliers ont été organisés dans le cadre du projet « Petite enfance, grande forme » qui vise le développement des saines habitudes de vie des enfants 0-5 ans.

Le 21 janvier 2016, a eu lieu au RCPEÎM, l'événement « Petite enfance, grande forme » destiné aux bureaux coordonnateurs de la garde en milieu familial. À la suite de cette journée, une vidéo a été réalisée et a été publiée sur les médias sociaux.

Retombées :

- **Des liens de proximités entre les membres**
- **Co-développement pour les membres**
- **Soutien aux membres**
- **L'amélioration de la qualité des services offerts**
- **Le développement d'expertises**

Durant l'année, les trois communautés de pratiques des BC organisés par le RCPEÎM : équipes de gestion, agentes de conformité et agentes de soutien pédagogique, ont été soutenus par l'AQCPE pour faire une démarche commune visant l'amélioration de la qualité. Celle-ci visait à développer des outils sur le processus de reconnaissance d'une responsable de service de garde en milieu familial.

- 3 rencontres pour les responsables de l'alimentation des CPE
- 5 rencontres d'agentes de conformité
- 5 rencontres pour les agentes en soutien pédagogique
- 5 ateliers pour les gestionnaires
- 5 mandats de soutien conseil en ressources humaines
- 10 rencontres de direction de CPE-BC
- 50 services de garde et 14 BC rejoints par les activités de sensibilisation sur le développement de saines habitudes de vie
- 68 équipes de CPE ont eu une formation clé en main
- 100 éducatrices, cuisinière, commis comptable et préposés en remplacement dans les CPE
- 595 gestionnaires, éducatrices, responsables de soutien pédagogique, responsables de l'alimentation formés
- 9 000 jours de remplacement

NOUVEAUTÉS AU RCPEÎM

35 CPE ont participé au projet pilote de la plate-forme Facebook ayant comme objectif d'augmenter la visibilité du réseau des CPE montréalais et de sensibiliser les citoyens aux enjeux du réseau.

- **Le partenariat avec le HEC Montréal afin d'offrir des formations de niveau universitaire adressés aux gestionnaires**
- **Le partenariat avec Extenso pour offrir le diagnostic cuisine aux CPE**
- **Le service de remplacement est maintenant offert aux membres et aux non-membres du RCPEÎM (à différents tarifs)**
- **Le premier Salon des fournisseurs accueillant 35 exposants**

